



ผลิตภัณฑ์ สหกรณ์ออมทรัพย์ กรมการพัฒนาชุมชน



สนับสนุนโดย...ศูนย์ส่งเสริมและบริการสมาชิกสหกรณ์ออมทรัพย์
สำนักงานพัฒนาชุมชนจังหวัดสมุทรปราการ



เครื่องมือสร้างความมั่งคั่ง ทางการเงิน

1. การทำบัญชีครัวเรือน



หมั่นทำเป็นประจำเพื่อให้รู้
รายรับ-รายจ่ายในแต่ละเดือน
สามารถวางแผนการใช้เงิน
และออมเงินของตนเองได้

2. สมการการใช้เงิน



3. Passive Income



สร้าง passive income ณาผลค่างแทนที่ค่างค่าง
การถือหุ้นค่างค่างหรือเงินค่างค่างค่างค่าง

- เงินค่างค่าง
- เงินค่างค่าง
- ค่างค่าง
- ค่างค่าง





เครื่องมือสร้างความมั่งคั่ง ทางการเงิน

1. การทำบัญชีครัวเรือน

نحنทำเป็นปร=จำเพื่อใช้รู้
รายรับ-รายจ่ายในแต่ละเดือน
สามารถวางแผนการใช้เงิน
และการออมเงินของตนเองได้

ทำบัญชีครัวเรือน
แล้วได้อะไร?



รู้สถาน=การเงินของตนเอง



สร้างวินัยการออม เป็นการเตือนตนเอง
ให้ออมเงินทุกวัน



มองเห็นค่าใช้จ่ายผู้มาเผองได้ชัดเจน



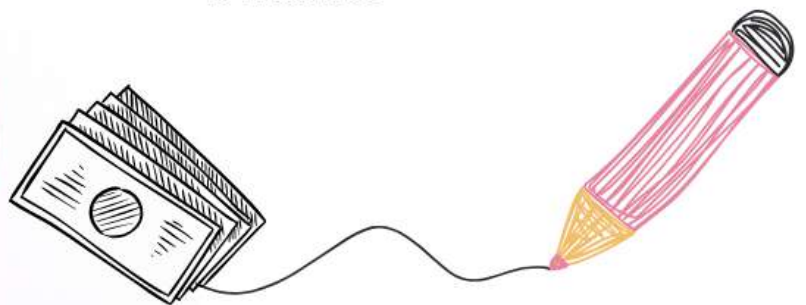
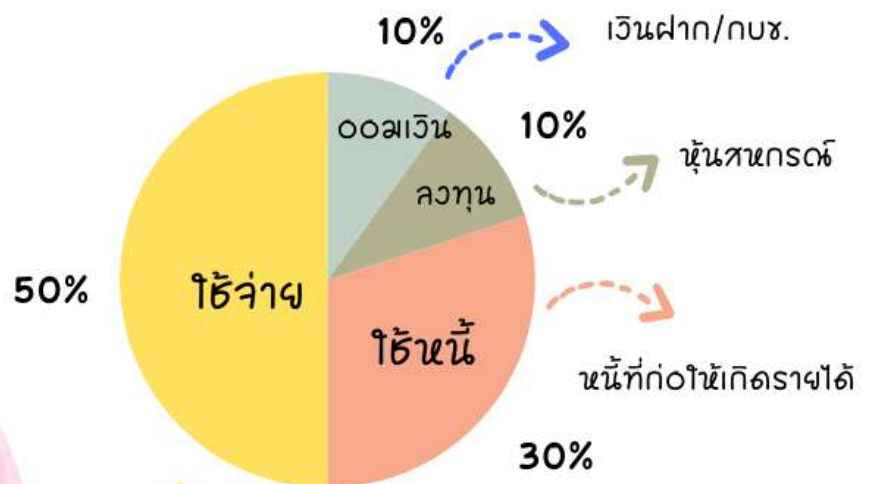
ช่วยวางแผนการเงินได้รัดกุม
มองเห็นเป้าหมายในอนาคต





เครื่องมือสร้างความมั่งคั่ง ทางการเงิน

2. สมการการใช้เงิน





เครื่องมือสร้างความมั่งคั่ง ทางการเงิน

3. Passive Income

รายได้ที่เกิดขึ้นโดยที่เราไม่ต้องออกแรงในการทำงาน
เพียงแต่เราลงทุนใช้เงินต่อเงินหรือทำงานเพียงครั้งเดียว
ก็สามารถสร้างรายได้ให้กับเราได้อย่างต่อเนื่อง



สร้าง passive income
หาผลตอบแทนที่เกิดจาก
การใช้ทรัพย์สินหรือเงินทอง
ทำงานแทนเรา



• เวินบ้านเช่า



• เวินปันผล



• ดอกเบี้ย



• ค่าเช่า



HOW TO



การวางแผนเกษียณสุข



สำนักงานพัฒนาชุมชนจังหวัดสมุทรปราการ

การวางแผนทางการเงิน สำหรับสมาชิก



เงินฝากออมทรัพย์อเนกประสงค์

อัตราดอกเบี้ยร้อยละ 2.00 ต่อปี

01

สมาชิกทุกท่านจะได้รับบัญชีออมทรัพย์อเนกประสงค์ โดยสหกรณ์เปิดบัญชีให้สมาชิกท่านละ 200 บาท



ฝาก ถอน ได้ไม่จำกัด

02

03

สามารถแจ้งหักเงินเดือนฝากเข้าบัญชีได้



เป็นบัญชีสำหรับรับเงินกู้ และเงินสวัสดิการ

04

05

สามารถฝาก - ถอน ผ่านตู้ ATM ธนาคารกรุงไทย (ค่าธรรมเนียม ครั้งละ 5 บาท)



ถอนด้วยตนเอง หรือส่งสมุดพร้อมใบถอนเงิน และสำเนาบัตรประชาชนมาที่สอ.พช.

06

***** ดอกเบี้ยเข้าบัญชี ทุกวันที่ 31 ร.ค. ทุกปี**



การวางแผนทางการเงิน สำหรับสมาชิก

เงินฝากออมทรัพย์

อัตราดอกเบี้ยร้อยละ 2.00 ต่อปี

01

เปิดบัญชีขั้นต่ำ 100 บาท

02

ฝาก ถอน ได้ไม่จำกัด

03

สามารถแจ้งหักเงินเดือนฝากเข้าบัญชีได้

04

ถอนด้วยตนเอง หรือส่งสมุดพร้อมใบถอนเงินและ
สำเนาบัตรประชาชนมาที่สอ.พช.

*****ดอกเบี้ยเข้าบัญชี ทุกวันที่ 31 ธ.ค. ทุกปี**



การวางแผนทางการเงิน สำหรับสมาชิก



เงินฝากออมทรัพย์พิเศษ

อัตราดอกเบี้ยร้อยละ 3.30 ต่อปี

01

เปิดบัญชีขั้นต่ำ 1,000 บาท

02

ถอนได้เดือนละ 1 ครั้ง หากถอนเกิน 1 ครั้ง
คิดค่าธรรมเนียม 1% ของเงินที่ถอน (ไม่ต่ำกว่า 300 บาท)

03

สามารถแจ้งหักเงินเดือนฝากเข้าบัญชีได้

04

สามารถฝาก - ถอน ผ่านตู้ ATM ธนาคารกรุงไทย
(ค่าธรรมเนียม ครั้งละ 5 บาท)

05

ถอนด้วยตนเอง หรือส่งสมุดพร้อมใบถอนเงิน
และสำเนาบัตรประชาชนมาที่ สอ.พช.

***** ดอกเบี้ยเข้าบัญชี ทุกวันที่ 30 มิ.ย. และ 31 ธ.ค. ทุกปี**



การวางแผนทางการเงิน สำหรับสมาชิก



เงินฝากประจำ

**ดอกเบี้ยเข้าบัญชี
เมื่อครบกำหนด เสียภาษี 15%**



ฝากได้ไม่เกินบัญชีละ 2 ล้าน

การวางแผนทางการเงิน สำหรับสมาชิก

ตัวสัญญาใช้เงินสหกรณ์

สหกรณ์ออมทรัพย์ได้เปิดจำหน่ายตัวสัญญาใช้เงินให้กับ กองทุน มูลนิธิ สมาชิก กลุ่มออมทรัพย์เพื่อการผลิตและองค์กรเครือข่ายภายใต้การกำกับดูแลของกรมการ พัฒนาชุมชน และสหกรณ์อื่น เพื่อเพิ่มทุนในการดำเนินงานหน่วยงานที่ได้รับยกเว้นภาษี จะได้รับดอกเบี้ย ต่อแทนเต็มจำนวน ส่วนสมาชิกจะถูกหักภาษี ณ ที่จ่ายร้อยละ 15

ตัวสัญญาใช้เงิน	อัตราดอกเบี้ยร้อยละต่อปี				
	12 เดือน	24 เดือน	36 เดือน	48 เดือน	60 เดือน
ตั้งแต่ 10,000 บาทขึ้นไป	3.00	3.00	3.00	3.00	3.00

เงื่อนไขการซื้อตัวสัญญาใช้เงิน

- จำนวนเงินซื้อตัวสัญญาใช้เงินขั้นต่ำ 10,000 บาท
- สามารถเลือกระยะเวลาตัวสัญญาใช้เงิน 12 เดือน 24 เดือน 36 เดือน 48 เดือน 60 เดือน
- แจ้งความจำนงขอซื้อตัวสัญญาใช้เงินตามแบบที่สหกรณ์กำหนด สหกรณ์จะออกตัวสัญญาใช้เงินให้ถือตัวไว้จนกว่าจะครบกำหนดไถ่ถอน
- อัตราดอกเบี้ยตัวสัญญาใช้เงินเป็นไปตามประกาศของสหกรณ์
- สามารถต่ออายุตัวสัญญาใช้เงิน และถอนเฉพาะดอกเบี้ย เมื่อตัวครบกำหนดก็ได้





เงินกู้สามัญ



กู้ได้มาก
ถึง 50 เท่า



กู้ได้ไม่เกิน
มูลค่าหุ้น



กู้ได้ไม่จำกัด
วงเงิน

ผ่อนนาน 180 งวด

ดอกเบี้ย 6.95 % ต่อปี

เอกสารประกอบคำขอกู้

ผู้กู้

- คำขอและสัญญาเงินกู้สามัญ
- สำเนาบัตรประจำตัวประชาชน/
บัตรประจำตัวเจ้าหน้าที่รัฐ และสำเนา
ใบสำคัญการสมรสของผู้กู้และคู่สมรส
- กรณี - หย่า แบบสำเนาใบสำคัญการหย่า
- เสียชีวิต แบบสำเนาใบมรณบัตร
- เปลี่ยนชื่อ แบบสำเนาใบเปลี่ยนชื่อ-สกุล
- ใบรับรองการจ่ายเงินเดือนของผู้กู้เดือนล่าสุด
- หนังสือยินยอมให้หักเงินเดือนของผู้กู้
- หนังสือยินยอมให้เปิดเผยข้อมูลและตรวจสอบ
ภาระหนี้กับธนาคารออมสิน

ผู้ค้ำประกัน

- สัญญาค้ำประกันกู้เงินสามัญ
- สำเนาบัตรประจำตัวประชาชน/
บัตรประจำตัวเจ้าหน้าที่รัฐ และสำเนา
ใบสำคัญการสมรสของผู้ค้ำประกันและคู่สมรส
- กรณี - หย่า แบบสำเนาใบสำคัญการหย่า
- เสียชีวิต แบบสำเนาใบมรณบัตร
- เปลี่ยนชื่อ แบบสำเนาใบเปลี่ยนชื่อ-สกุล
- หนังสือยินยอมให้หักเงินเดือนของผู้ค้ำประกัน

รายละเอียด
เพิ่มเติม
Scan





เงินกู้ฉุกเฉิน

3 เท่าของเงินเดือน



ไม่เกิน 150,000 บาท ผ่อนสูงสุด 12 งวด

ดอกเบี้ย 5.95% ต่อปี

ฉุกเฉิน

ได้รับเงินโอน เข้าบัญชีออมทรัพย์
อเนกประสงค์เต็มจำนวน

ดอกเบี้ยคิดตามวงเงินกู้ที่อนุมัติ

ฉุกเฉิน ATM

เป็นเงินฉุกเฉินหมุนเวียนเต็มจำนวน
(กดเงินเท่าไรเป็นหนี้จำนวนเท่านั้น)

ดอกเบี้ยคิดเฉพาะยอดที่กดออกมาใช้

เอกสารประกอบการขอกู้

- คำขอและสัญญาเงินกู้เพื่อเหตุฉุกเฉิน หรือสัญญากู้เงินเพื่อเหตุฉุกเฉินบัญชีกระแสรายวันผ่านตู้ ATM
- สำเนาบัตรประจำตัวประชาชน/บัตรประจำตัวเจ้าหน้าที่รัฐ ของผู้กู้
- ใบรับรองการจ่ายเงินเดือนหรือค่าจ้างของผู้กู้เดือนล่าสุด/
หนังสือปรับเลื่อนเงินเดือน
- หนังสือยินยอมให้หักเงินเดือนของผู้กู้

รายละเอียด
เพิ่มเติม
Scan





สินเชื่อกันใจ

5 เท่าของเงินเดือน
ผ่อนสูงสุด 36 งวด ผู้ค้ำ
ประกัน 1 คน
ดอกเบี้ย 5.95% ต่อปี



กิจกรรมตามประเพณี

วงเงินสูงสุด 60,000 บาท
ผ่อนชำระภายใน 3 เดือน
ผู้ค้ำประกัน 1 คน
ดอกเบี้ย 5.95% ต่อปี

สร้างสุขปีใหม่

วงเงินสูงสุด 95%
ของเงินปันผล ในปีที่ผ่านมา
ดอกเบี้ย 5.95% ต่อปี



สินเชื่อเพื่อเสริมสภาพคล่อง



เพื่ออุปโภคในครัวเรือน

วงเงินสูงสุด 60,000 บาท
ดอกเบี้ย 5.95% ต่อปี
ผ่อน 24 งวด ผู้ค้ำประกัน 1 คน

คุณมีพันธกรณียะ มิใช่

กู้ได้เต็มจำนวนของมูลค่าหุ้นหรือเงินฝาก
ดอกเบี้ย 5.95% ต่อปี ผ่อนสูงสุด 180 งวด
ต้องเป็นสมาชิกที่ไม่มีภาระหนี้สินกับสหกรณ์ฯ

ผู้สูงอายุ ปลอดเงินต้น

กู้ได้ 90% ของมูลค่าหุ้น
ดอกเบี้ย 5% ต่อปี

- อายุ 60 ปี ขึ้นไป
- ชำระแต่ดอกเบี้ย โดยหักจากเงินปันผล
ที่จะได้รับในวันประชุมสามัญประจำปี
ในแต่ละปี

กู้เพื่อแปลงทรัพย์สินเป็นทุน

วงเงินสูงสุด 3,000,000 บาท
ดอกเบี้ย 5.5% ผ่อนชำระ 360 งวด
โดยไม่ต้องชำระหนี้ให้เสร็จก่อนอายุ 75 ปี



สำนักงานพัฒนาชุมชนอำเภอบางบ่อ จังหวัดสมุทรปราการ
สินเชื่อเพื่อแก้ปัญหาและหนี้สิน

**เงินกู้เพื่อสมาชิก
ที่มีความจำเป็นเร่งด่วน**

วงเงินกู้สูงสุด 750,000 บาท
 ดอกเบี้ย 4.5% ต่อปี
 ผ่อนชำระ 108 งวด

**เงินกู้เพื่อรวมหนี้
นอกระบบสหกรณ์**

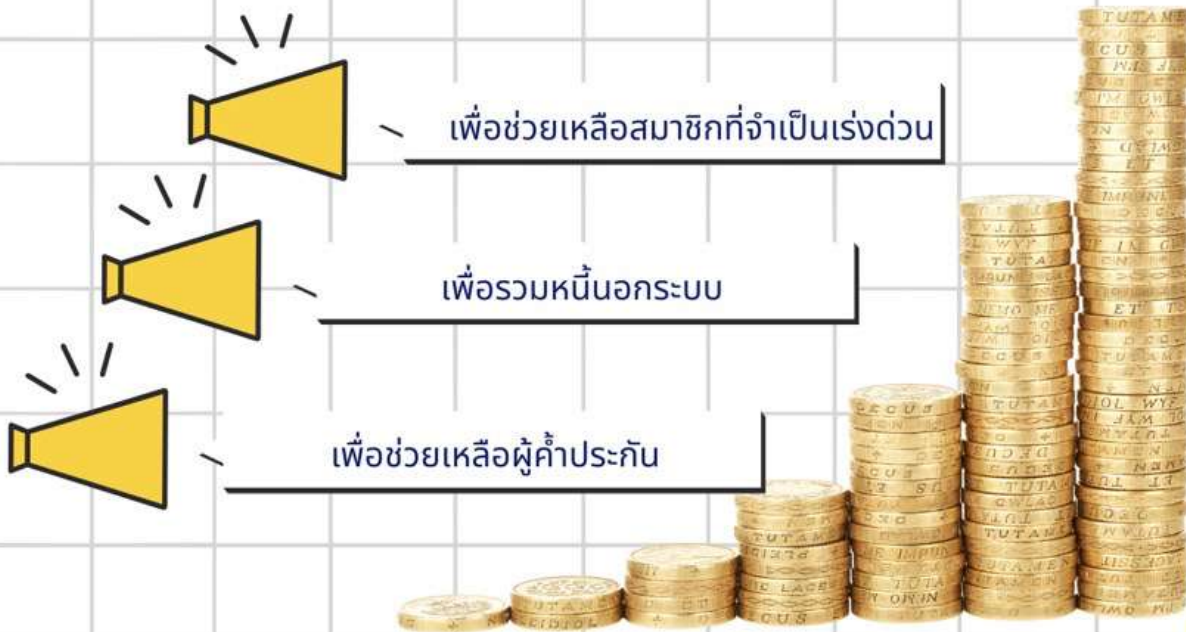
วงเงินกู้สูงสุด 3,000,000 บาท
 ดอกเบี้ย 5.95% ต่อปี
 ผ่อนชำระ 180 งวด

**เงินกู้เพื่อช่วยเหลือ
ผู้ค้าประกันเงินกู้สามัญ**

วงเงินกู้เท่ากับหนี้ที่รับภาระหนี้แทน
 ดอกเบี้ย 3.3% ต่อปี
 ผ่อนชำระ 150 งวด

**เงินกู้เพื่อช่วยเหลือ
สมาชิกที่ประสบอุทกภัย**

วงเงินกู้สูงสุด 300,000 บาท
 ดอกเบี้ย 4.25% ต่อปี
 ผ่อนชำระ 60 งวด





เดือนร้อนมีปัญหา กู้ได้ 750,000*

เงินกู้พิเศษเพื่อช่วยเหลือสมาชิกที่มีความจำเป็นเร่งด่วน (รค)

หลักเกณฑ์การให้เงินกู้

1. สมาชิกที่ขอกู้เงิน ต้องเป็นสมาชิกสหกรณ์นี้ติดต่อกันมาไม่น้อยกว่า 1 ปี
2. จำนวนเงินที่ให้แก่สมาชิกกู้ได้ตามจำนวนยอดเงินรวม หรือหนี้ที่ค้างชำระที่จำเป็นเร่งด่วนต้องใช้จริงจากหลักฐาน เอกสารเชิงประจักษ์ไม่เกินรายละ 750,000 บาท (เจ็ดแสนห้าหมื่นบาทถ้วน)
3. ต้องมีเงินเดือนหลังจากหักค่าใช้จ่ายทุกประเภทแล้วไม่น้อยกว่าร้อยละ 10 ของเงินได้รายเดือน
4. ผ่อนชำระได้สูงสุดไม่เกิน 108 งวด
5. อัตราดอกเบี้ย 4.50 ต่อปี

*** กรณีสมาชิกที่อายุตั้งแต่ 59 ปี จะคำนวณเงินได้รายเดือนโดยคิดร้อยละ 70 ของเงินได้รายเดือน

หลักประกันเงินกู้พิเศษเพื่อช่วยเหลือสมาชิกที่มีความจำเป็นเร่งด่วน

- กู้ไม่เกิน 300,000 บาท ใช้ผู้ค้ำประกัน 1 คน
- กู้เกิน 300,000 บาท แต่ไม่เกิน 750,000 บาท ใช้ผู้ค้ำประกัน 2 คน

ประกาศหลักเกณฑ์เงินกู้พิเศษเพื่อช่วยเหลือสมาชิกที่มีความจำเป็นเร่งด่วน [คลิกที่นี่](#)

คำขอและสัญญาพิเศษเพื่อช่วยเหลือสมาชิกที่มีความจำเป็นเร่งด่วน [คลิกที่นี่](#)

** ใช้สืบเชื่ออย่างมีความรับผิดชอบกู้เท่าที่จำเป็นและชำระไหว

สอ.พช.



02-143-8144 - 51



www.cddco-op.com





เงินกู้เพื่อรวมหนี้ นอกระบบสหกรณ์

สหกรณ์ออมทรัพย์กรมการพัฒนาชุมชน

วงเงินกู้สูงสุด
3,000,000

ดอกเบี้ย **5.95%** ต่อปี
ผ่อนชำระ **180** งวด

รายละเอียดเพิ่มเติม





สินเชื่อเพื่อแก้ปัญหาและหาหนี้สิน

โครงการเงินกู้เพื่อช่วยเหลือ ผู้ค้าประกันเงินกู้สามัญ

วงเงินกู้ : เท่ากับหนี้ที่รับภาระหนี้แทนนั้น

ดอกเบี้ย 3.30 %
ต่อปี

ผ่อนชำระ 150 งวด



รายละเอียดเพิ่มเติม
SCAN

สอ.พช. แนะนำ

โครงการเงินกู้เพื่อช่วยเหลือ
สมาชิกที่ประสบอุทกภัย

HELP!



วงเงินกู้สูงสุด 300,000 บาท

ดอกเบี้ยเพียง 4.25 % ต่อปี

ผ่อนชำระ 60 งวด !!!

รายละเอียดเพิ่มเติม

SCAN



CDDCOOP

สินเชื่อ สอ.พช. กู้ได้ กู้ง่าย ปลอดภัย



สินเชื่อเพื่อกิจกรรมส่วนบุคคล



เพื่อการศึกษา

วงเงินกู้สูงสุด
300,000 บาท



ดอกเบี้ย 5.50% ต่อปี
ผ่อนชำระ 48 งวด

เอกสารประกอบคำขอกู้

ผู้กู้

1. คำขอและสัญญาเงินกู้เพื่อการศึกษา
2. สำเนาบัตรประจำตัวประชาชน/
บัตรประจำตัวเจ้าหน้าที่รัฐ และสำเนา
ใบสำคัญการสมรสของผู้กู้และคู่สมรส
กรณี-หย่า แบบสำเนาใบสำคัญการหย่า
-เสียชีวิต แบบสำเนาใบมรณบัตร
-เปลี่ยนชื่อ แบบสำเนาใบเปลี่ยนชื่อ-สกุล
3. ใบรับรองการจ่ายเงินเดือนหรือค่าจ้างของ
ผู้กู้เดือนล่าสุด/หนังสือปรับเลื่อนเงินเดือน
4. หนังสือยินยอมให้หักเงินเดือนผู้กู้
5. รายละเอียดค่าใช้จ่ายตามหลักสูตรการ
ศึกษา สำเนาบัตรนักศึกษา หรือหนังสือ
รับรองการรับรองการเป็นนักศึกษาของ
สมาชิก

ผู้ค้ำประกัน

1. สัญญาค้ำประกันเงินกู้เพื่อการศึกษา
2. สำเนาบัตรประจำตัวประชาชน/
บัตรประจำตัวเจ้าหน้าที่รัฐ และสำเนา
ใบสำคัญการสมรสของผู้กู้และคู่สมรส
กรณี-หย่า แบบสำเนาใบสำคัญการหย่า
-เสียชีวิต แบบสำเนาใบมรณบัตร
-เปลี่ยนชื่อ แบบสำเนาใบเปลี่ยนชื่อ-สกุล
3. หนังสือยินยอมให้หักเงินเดือนผู้กู้

CONTACT

CDDCOOP
สินเชื่อ สอ.พช. กู้ได้ กู้ง่าย ปลอดภัย



รายละเอียด
เพิ่มเติม
SCAN





สินเชื่อเพื่อกิจกรรมส่วนบุคคล



เพื่อการท่องเที่ยวของสมาชิก
และครอบครัวสมาชิก

-ภายในประเทศ-
วงเงินกู้ 50,000 บาท
ผ่อนชำระ 24 งวด



-ต่างประเทศ-
วงเงินกู้ 200,000 บาท
ผ่อนชำระ 36 งวด

ดอกเบี้ย 5.95 ต่อปี

เอกสารประกอบคำขอกู้

ผู้กู้

- คำขอและสัญญาเงินกู้เพื่อการท่องเที่ยว
- สำเนาบัตรประจำตัวประชาชน/
บัตรประจำตัวเจ้าหน้าที่รัฐ และสำเนา
ใบสำคัญการสมรสของผู้กู้และคู่สมรส
กรณี-หย่า แนบสำเนาใบสำคัญการหย่า
-เสียชีวิต แนบสำเนาใบมรณบัตร
-เปลี่ยนชื่อ แนบสำเนาใบเปลี่ยนชื่อ-สกุล
- ใบรับรองการจ่ายเงินเดือนหรือค่าจ้างของ
ผู้กู้เดือนล่าสุด/หนังสือปรับเลื่อนเงินเดือน
- หนังสือยินยอมให้หักเงินเดือนผู้กู้
- แผนการท่องเที่ยว บันทึกรายละเอียดค่าใช้จ่าย
ในการเดินทาง สำเนาการจองตั๋ว/
สายการบินและสำเนาเอกสารการเดินทาง
(PASSPORT)

ผู้ค้ำประกัน

- สัญญาค้ำประกันเงินกู้เพื่อการท่องเที่ยว
- สำเนาบัตรประจำตัวประชาชน/
บัตรประจำตัวเจ้าหน้าที่รัฐ และสำเนา
ใบสำคัญการสมรสของผู้กู้และคู่สมรส
กรณี-หย่า แนบสำเนาใบสำคัญการหย่า
-เสียชีวิต แนบสำเนาใบมรณบัตร
-เปลี่ยนชื่อ แนบสำเนาใบเปลี่ยนชื่อ-สกุล
- หนังสือยินยอมให้หักเงินเดือนผู้กู้

CONTACT

CDDCOOP
สินเชื่อ สอ.พช. กู้ได้ กู้ง่าย ปลอดภัย



รายละเอียด
เพิ่มเติม
SCAN

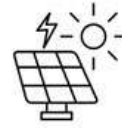


สินเชื่อเพื่อกิจกรรมส่วนบุคคล



โครงการเงินกู้ เพื่อติดตั้งระบบโซลาร์เซลล์

ดอกเบี้ย 5.95% ต่อปี
ผ่อนชำระ 72 งวด



เอกสารประกอบคำขอกู้

ผู้กู้

1. คำขอและสัญญาเงินกู้เพื่อการท่องเที่ยว
2. สำเนาบัตรประจำตัวประชาชน/
บัตรประจำตัวเจ้าหน้าที่รัฐ และสำเนา
ใบสำคัญการสมรสของผู้กู้และคู่สมรส
กรณี-หย่า แบบสำเนาใบสำคัญการหย่า
-เสียชีวิต แบบสำเนาใบมรณบัตร
-เปลี่ยนชื่อ แบบสำเนาใบเปลี่ยนชื่อ-สกุล
3. ใบรับรองการจ่ายเงินเดือนหรือค่าจ้างของ
ผู้กู้เดือนล่าสุด/หนังสือปรับเลื่อนเงินเดือน
4. หนังสือยินยอมให้หักเงินเดือนผู้กู้
5. แผนการท่องเที่ยว บันทึกรายละเอียดค่าใช้จ่าย
ในการเดินทาง สำเนาการจองทัวร์/
สายการบินและสำเนาเอกสารการเดินทาง
(PASSPORT)

ผู้ค้ำประกัน

1. สัญญาค้ำประกันเงินกู้เพื่อการท่องเที่ยว
2. สำเนาบัตรประจำตัวประชาชน/
บัตรประจำตัวเจ้าหน้าที่รัฐ และสำเนา
ใบสำคัญการสมรสของผู้กู้และคู่สมรส
กรณี-หย่า แบบสำเนาใบสำคัญการหย่า
-เสียชีวิต แบบสำเนาใบมรณบัตร
-เปลี่ยนชื่อ แบบสำเนาใบเปลี่ยนชื่อ-สกุล
3. หนังสือยินยอมให้หักเงินเดือนผู้กู้



CONTACT



CDDCOOP
สินเชื่อ สอ.พช. กู้ได้ กู้ง่าย ปลอดภัย

รายละเอียด
เพิ่มเติม
SCAN



สินเชื่อเพื่อซื้ออุปกรณ์ ICT และอุปกรณ์การสื่อสาร

วงเงินกู้สูงสุด 60,000 บาท

ดอกเบี้ย 9.95%

ผ่อนชำระ 24 งวด ผู้ค้ำประกัน 1 คน



CONTACT US

สหกรณ์ออมทรัพย์
กรมการพัฒนาชุมชน

เอกสารประกอบคำขอกู้

ผู้กู้

1. ค่าขอและสัญญากู้เงินสินเชื่อเพื่อซื้อเครื่องมือ ICT และอุปกรณ์การสื่อสาร
2. สำเนาบัตรประจำตัวประชาชน/ บัตรประจำตัวเจ้าหน้าที่รัฐ และสำเนาใบสำคัญการสมรสของผู้กู้และผู้สมรสกรณี - หย่า แบบสำเนาใบสำคัญการหย่า - เสียชีวิต แบบสำเนาใบบรรณบัตร - เปลี่ยนชื่อ แบบสำเนาใบเปลี่ยนชื่อ-สกุล
3. ใบรับรองการจ่ายเงินเดือนหรือค่าจ้างของผู้กู้ เดือนล่าสุด/หนังสือปรับเงินเดือน
4. หนังสือยินยอมให้หักเงินเดือนของผู้กู้
5. หลักฐานการรู้ได้แก่ รายละเอียดค่าใช้จ่ายเครื่องมือ ICT และอุปกรณ์การสื่อสาร ที่ต้องการซื้อ ราคา คุณลักษณะ และคุณสมบัติ พร้อมใบเสนอราคา

ผู้ค้ำประกัน

1. สัญญาค้ำประกันเงินกู้สินเชื่อเพื่อซื้อเครื่องมือ ICT และอุปกรณ์การสื่อสาร
2. สำเนาบัตรประจำตัวประชาชน/ บัตรประจำตัวเจ้าหน้าที่รัฐ และสำเนาใบสำคัญการสมรสของผู้ค้ำประกันและผู้สมรสกรณี - หย่า แบบสำเนาใบสำคัญการหย่า - เสียชีวิต แบบสำเนาใบบรรณบัตร - เปลี่ยนชื่อ แบบสำเนาใบเปลี่ยนชื่อ-สกุล
3. หนังสือยินยอมให้หักเงินเดือนของผู้ค้ำประกัน



สินเชื่อเพื่อซ่อมรถยนต์

วงเงินกู้สูงสุด
200,000 บาท



ดอกเบี้ย **5.95%**
ผ่อนชำระ **48** งวด

เอกสารประกอบคำขอกู้

ผู้กู้

1. ค่าขอและสัญญาผู้กู้เงินโครงการ
2. สำเนาบัตรประจำตัวประชาชน/
บัตรประจำตัวเจ้าหน้าที่รัฐ และสำเนา
ใบสำคัญการสมรสของผู้กู้และผู้สมรส
กรณี - หย่า แบบสำเนาใบสำคัญการหย่า
- เสียชีวิต แบบสำเนาใบมรณบัตร
- เปลี่ยนชื่อ แบบสำเนาใบเปลี่ยนชื่อ-สกุล
3. ใบรับรองการจ่ายเงินเดือนหรือค่าจ้างของผู้กู้
เดือนล่าสุด/หนังสือปรับเงินเดือน
4. หนังสือยินยอมให้หักเงินเดือนของผู้กู้
5. หลักฐานการกู้ ได้แก่ ใบประเมินราคา
หรือใบแจ้งซ่อมจากอู่ (แจกแจงรายละเอียด)
ใบทะเบียนพาณิชย์ (กรณีพัฒนาธุรกิจการค้า)
สำเนาบัตรประชาชนเจ้าของอู่ซ่อม รายการ
จดทะเบียนของผู้กู้ และรูปถ่ายรถยนต์

ผู้ค้ำประกัน

1. สัญญาค้ำประกันเงินกู้โครงการ
2. สำเนาบัตรประจำตัวประชาชน/
บัตรประจำตัวเจ้าหน้าที่รัฐ และสำเนา
ใบสำคัญการสมรสของผู้ค้ำประกันและผู้สมรส
กรณี - หย่า แบบสำเนาใบสำคัญการหย่า
- เสียชีวิต แบบสำเนาใบมรณบัตร
- เปลี่ยนชื่อ แบบสำเนาใบเปลี่ยนชื่อ-สกุล
3. หนังสือยินยอมให้หักเงินเดือนของผู้ค้ำประกัน



CONTACT US;

สหกรณ์ออมทรัพย์กรมการพัฒนาชุมชน

